

## RAST ŞARKI

Müzik : SÂLİH SUPHİ SONER

Söz : M. NEDİM GÜNTEL

Usûlü : AKSAK

( Rûhumda o mâvi bakışın yangını nerde )

( ♩ = 192 )



(ARANAĞMESİ\_\_\_\_\_)



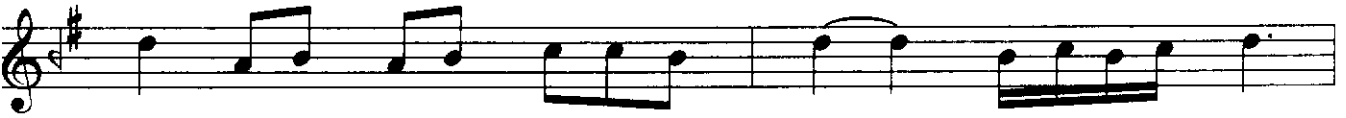
Rû hum da o mâ vi\_\_\_\_\_ ba kı şın



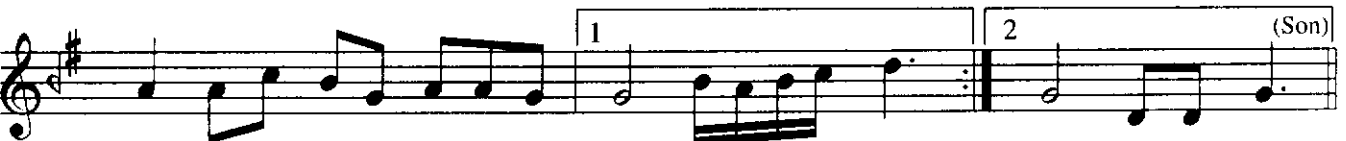
yan gı nı ner\_\_\_\_\_ de (SAZ\_\_\_\_\_)



Rû yâ dan- mı\_\_\_\_\_ u yan- mış\_\_\_\_\_ gi bi yim



şim di bu yer\_\_\_\_\_ de (SAZ\_\_\_\_\_)



şim di bu yer\_\_\_\_\_ de (SAZ\_\_\_\_\_)

./...

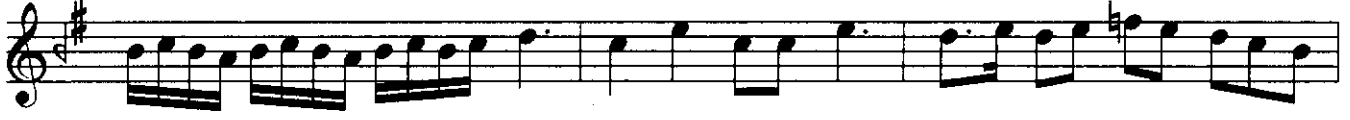
# RAST ŞARKI

( 2. Sahife )

SÂLİH SUPHİ SONER



(ARA SAZI\_\_\_\_\_)



Bir öm rü ma sal lar gi bi



bir den ke si ver\_\_\_\_\_ di (SAZ\_\_\_\_\_)



Bir öm rü ma sal lar gi bi



bir den ke si ver\_\_\_\_\_ di (SAZ\_\_\_\_\_)

E.B.

Rûhumda o mâvi bakışın yangını nerde  
Rûyâdan uyanmış gibiyim şimdi bu yerde  
Bir ömrü masallar gibi birden kesiverdi  
Rûyâdan uyanmış gibiyim şimdi bu yerde  
(Mahmut Nedim GÜNTEL)